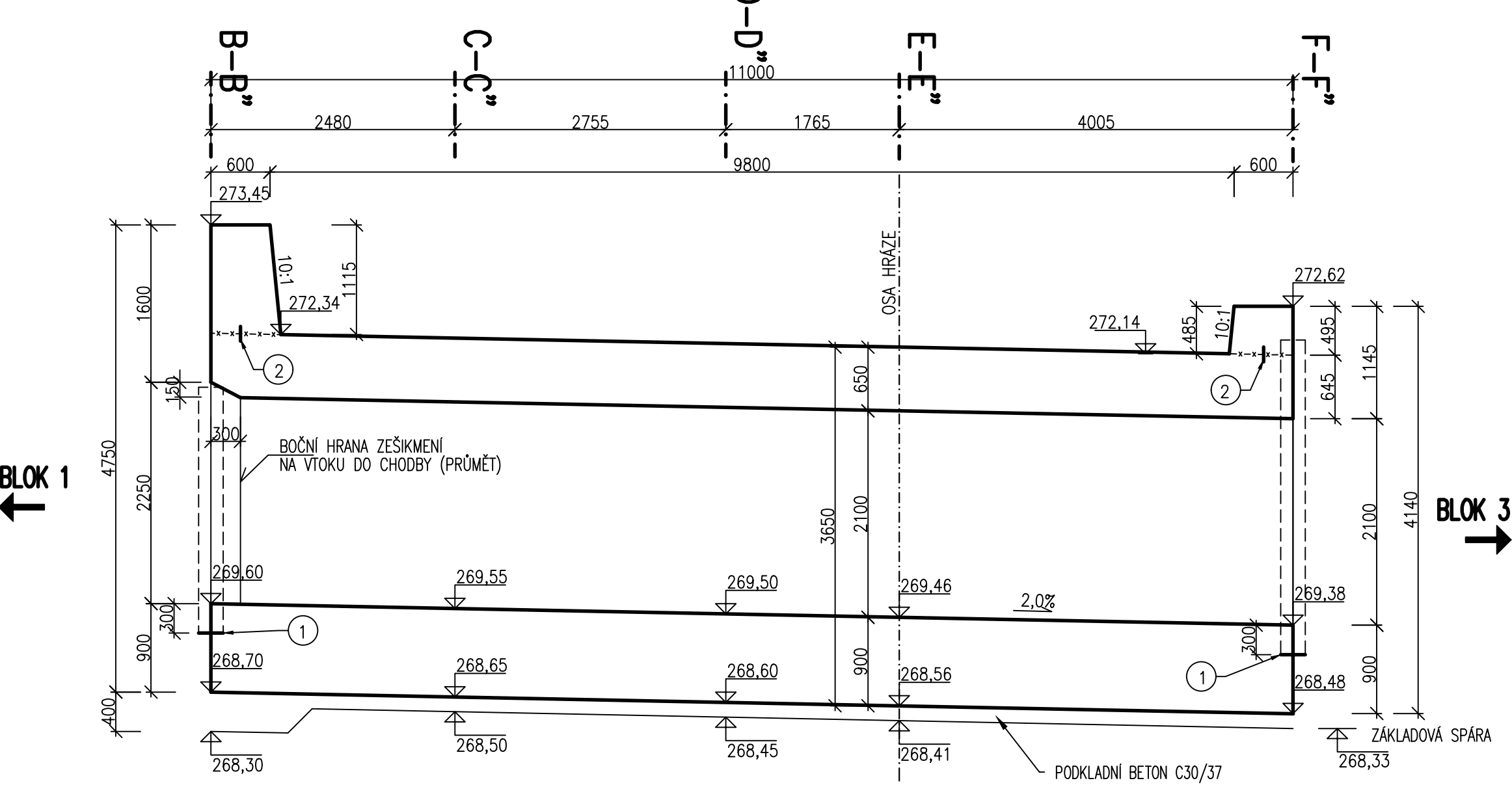
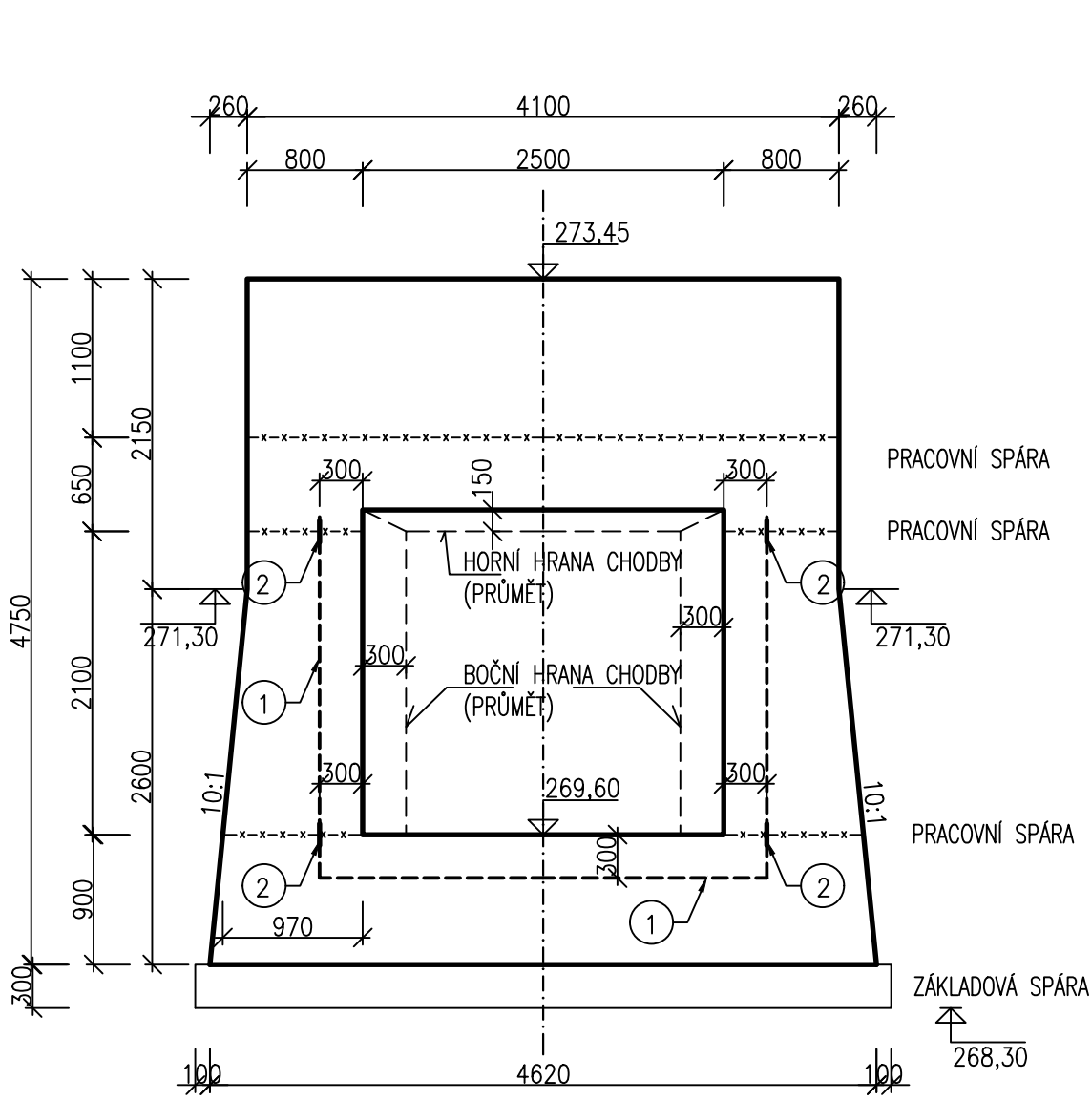


BEZPEČNOSTNÍ PŘELIV – BLOK Č. 2, VÝKRES TVARU
M 1:50

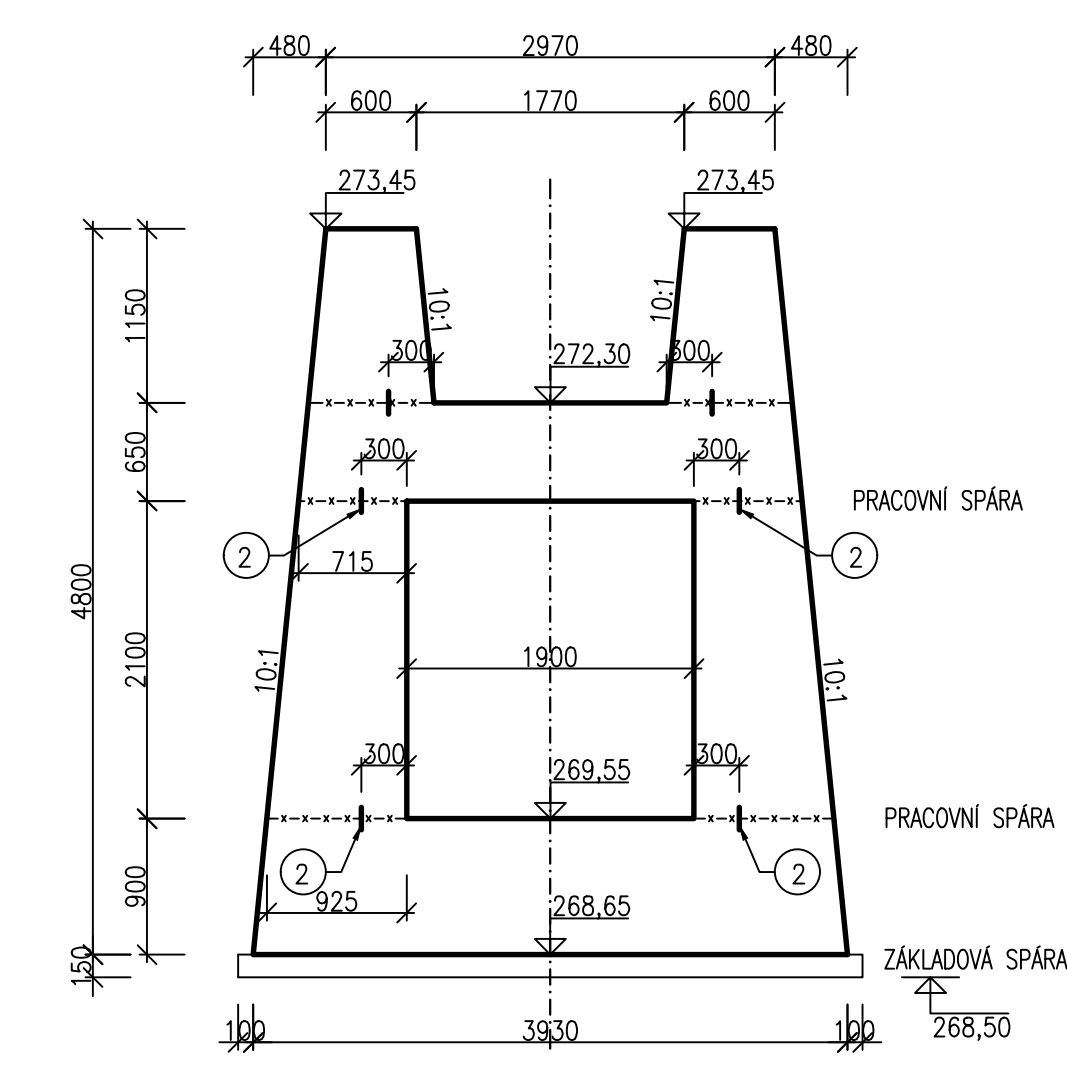
PODÉLNÝ ŘEZ, A–A”



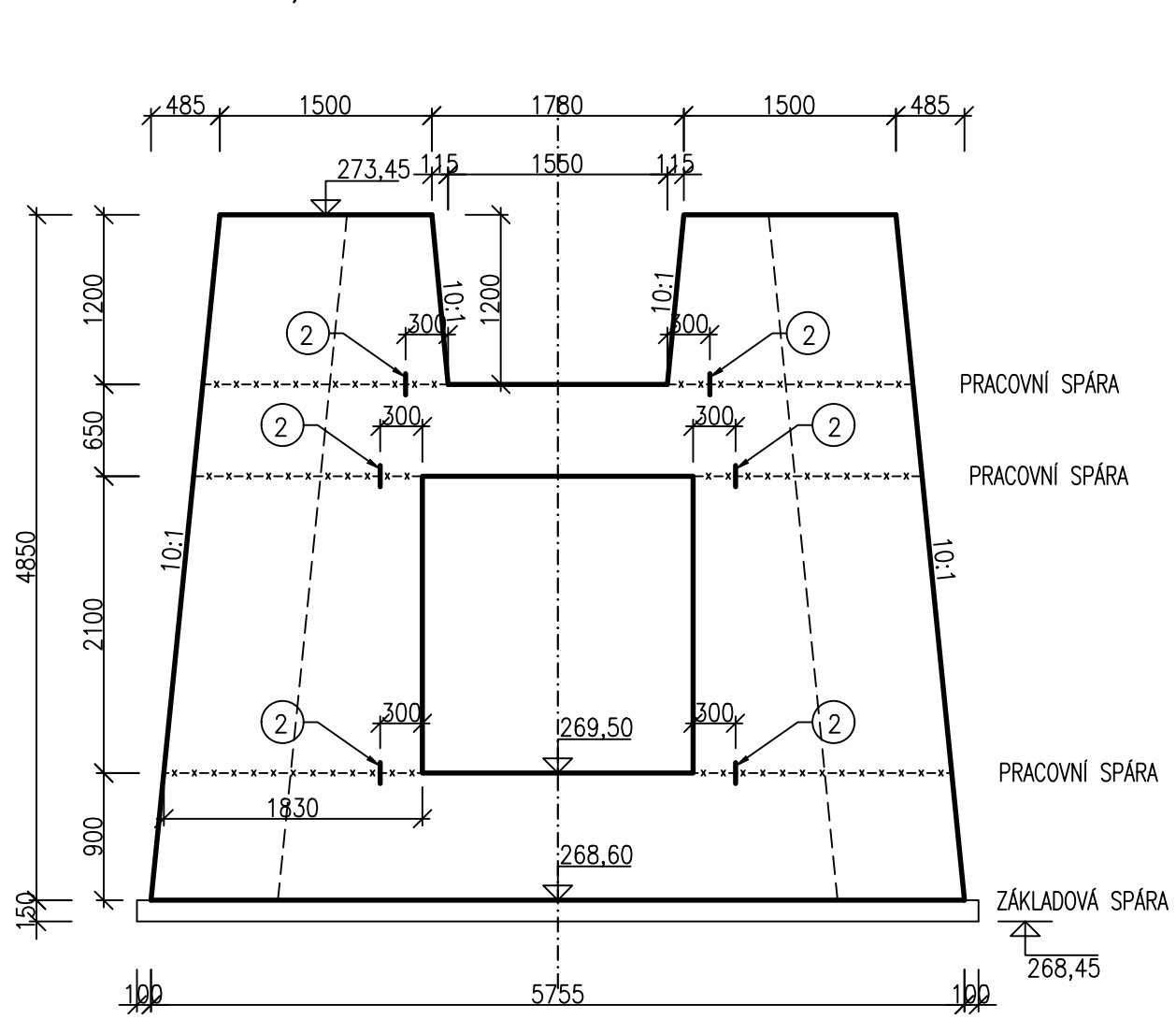
PŘÍČNÝ ŘEZ, B–B”



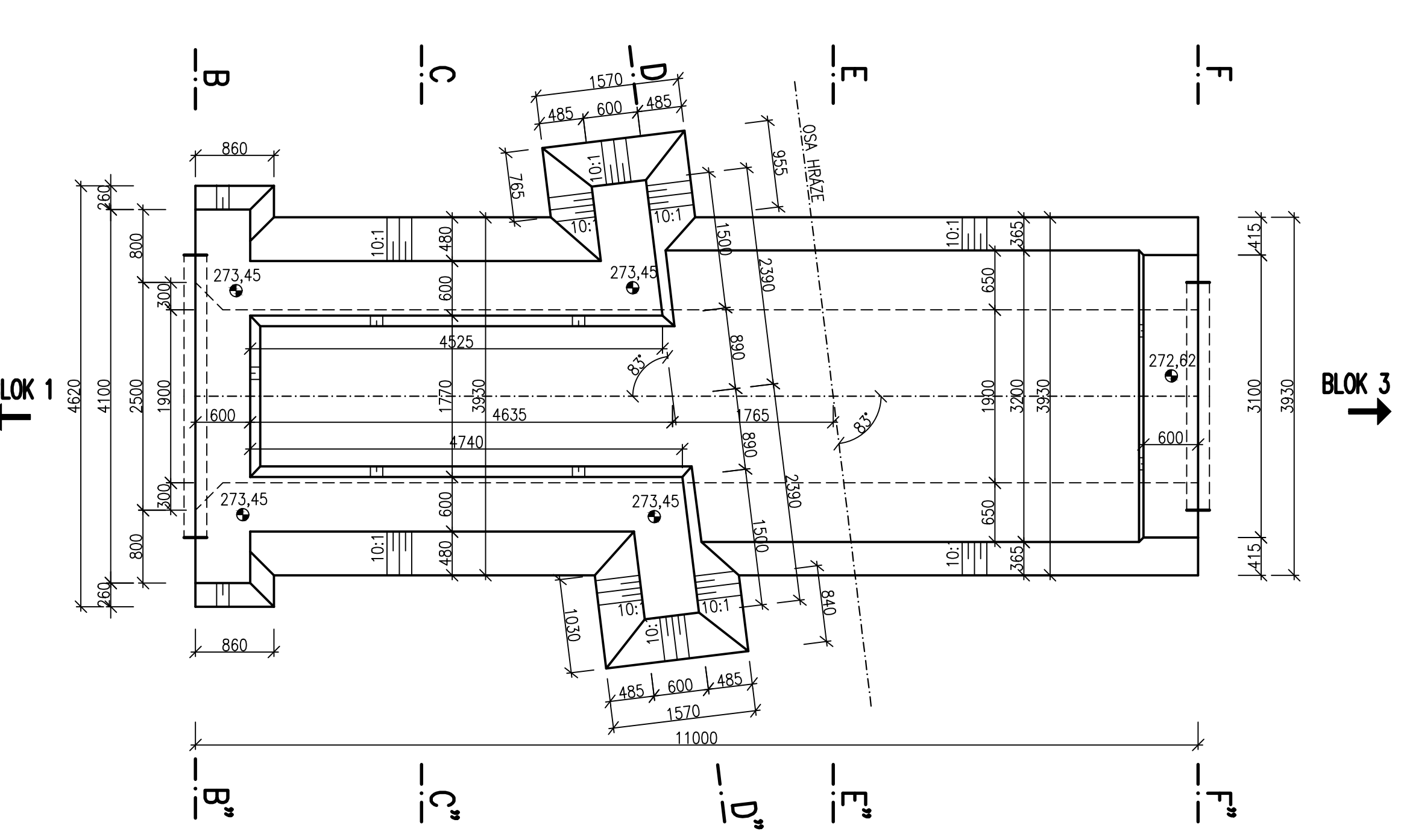
PŘÍČNÝ ŘEZ, C–C”



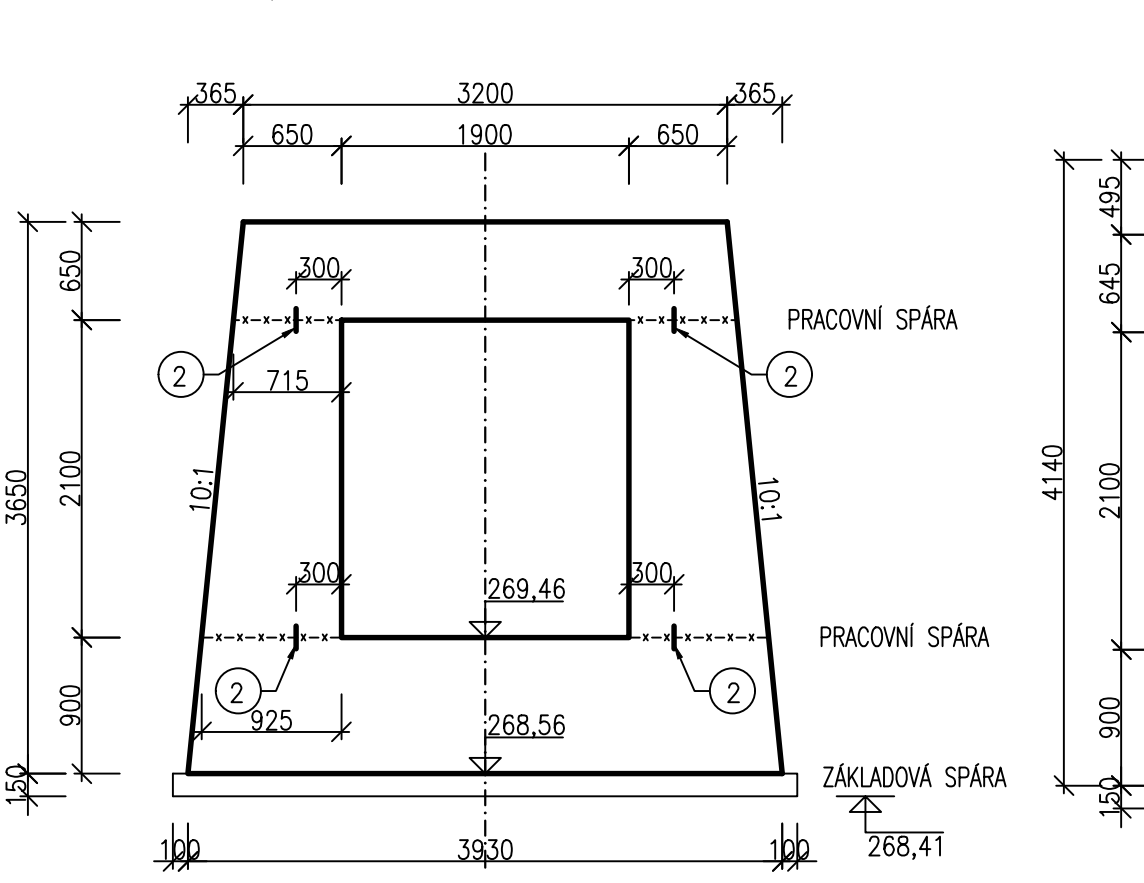
PŘÍČNÝ ŘEZ, D–D”



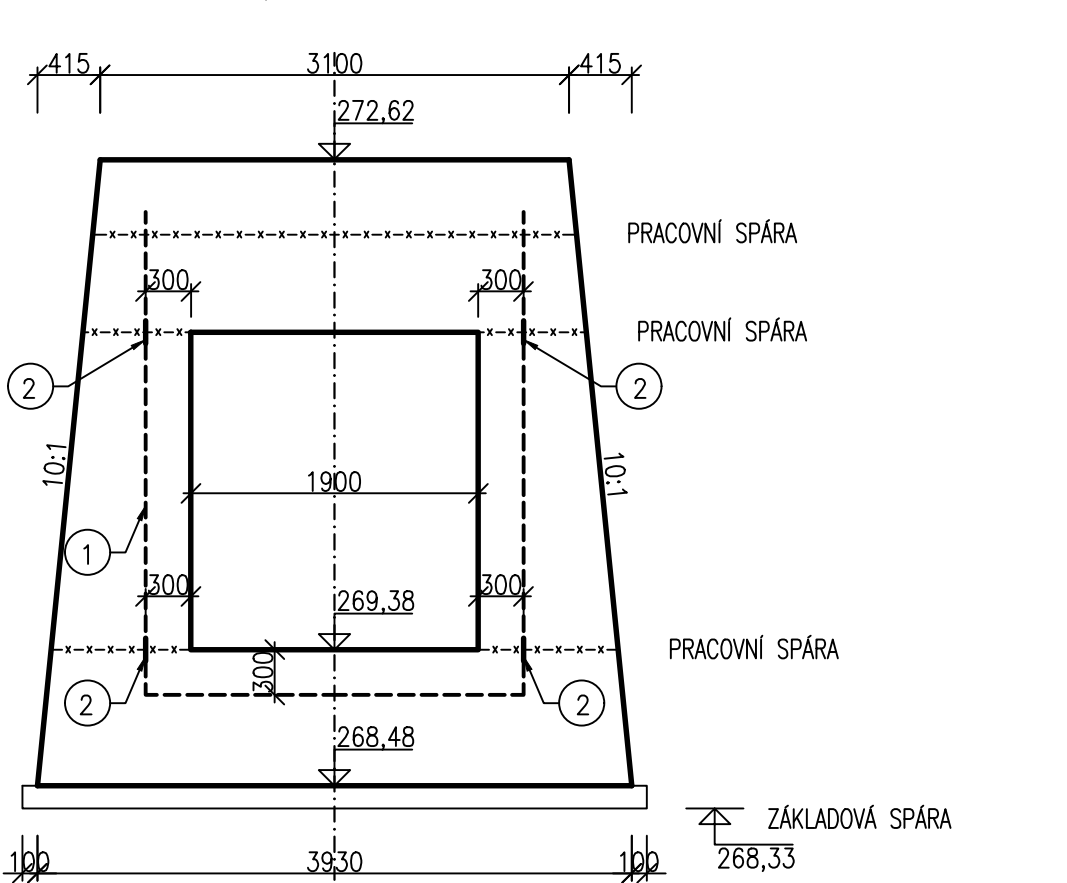
PŮDORYS



PŘÍČNÝ ŘEZ, E–E”

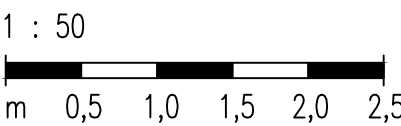


PŘÍČNÝ ŘEZ, F–F”




BEZPEČNOSTNÍ PŘELIV – BLOK Č. 2		
KUBATURA BETONU:		
KONSTRUKCE:	BETON DLE ČSN EN 206–1	KUBATURA:
PODKLADNÍ BETON	C30/37–XC4 XF3	8,5 m³
ŽELEZOBETON	C30/37–XC4 XF3	132,0 m³

MĚŘITKO:



- LEGENDA KOMPONENTŮ
- VNITŘNÍ SPÁROVACÍ TĚSNÍCÍ PÁS (DO DILATAČNÍ SPÁRY)
 - SPÁROVÝ TĚSNÍCÍ PROFIL (DO PRACOVNÍ SPÁRY)

VÝŠKOVÝ SYSTÉM: BALT PO VYROVNÁNÍ
KÓTOVÁNO V mm

VYPRACOVAL ING. M. DRAHOŠ		KRESLIL ING. M. DRAHOŠ	ZODP. PROJEKTANT ING. M. DRAHOŠ	VEDOUČÍ ÚTVARU ING. J. HODÁK	<div>VODNÍ DÍLA - TBD</div> <div>Pracoviště Brno: Studentů 2, 638 00 Brno Tel.: 721 222 313 bmo@vdtbd.cz www.vdtbd.cz</div>	
INVESTOR POVODÍ MORAVY, s.p., DŘEVAŘSKÁ 11, 602 00 BRNO						
MÍSTO STAVBY K.Ú. ŠÍŠMA, KRAJ OLOMOUCKÝ						
AKCE VODNÍ NÁDRŽ ŠÍŠMA - REKONSTRUKCE A TĚŽBA NÁNOSŮ						
OBJEKT SO 03 ÚPRAVA BEZPEČNOSTNÍHO PŘELIVU (BP) VČ. ODPADNÍHO KORYTA					PROJEKT Č. P 3436 / 24	ARCHIVNÍ Č. 3601 / 403
PRÍLOHA BEZPEČNOSTNÍ PŘELIV - BLOK Č. 2, VÝKRES TVARU					DATUM 10 / 2025	STUPEŇ DPS
					FORMÁT 8x44	
					MĚŘITKO 1 : 50	ČÍSLO PRÍLOHY D.2.3.2